

Site-ul AstroInfo – www.astroclubul.org/sorin

&

Astroclubul SARM Sighet

prezintă

Harta Cerului

Septembrie 2008

Harta poate fi folosită la următoarele ore:

- 1 septembrie, ora 0.00
- 15 septembrie, ora 23.00
- 1 octombrie, ora 22.00

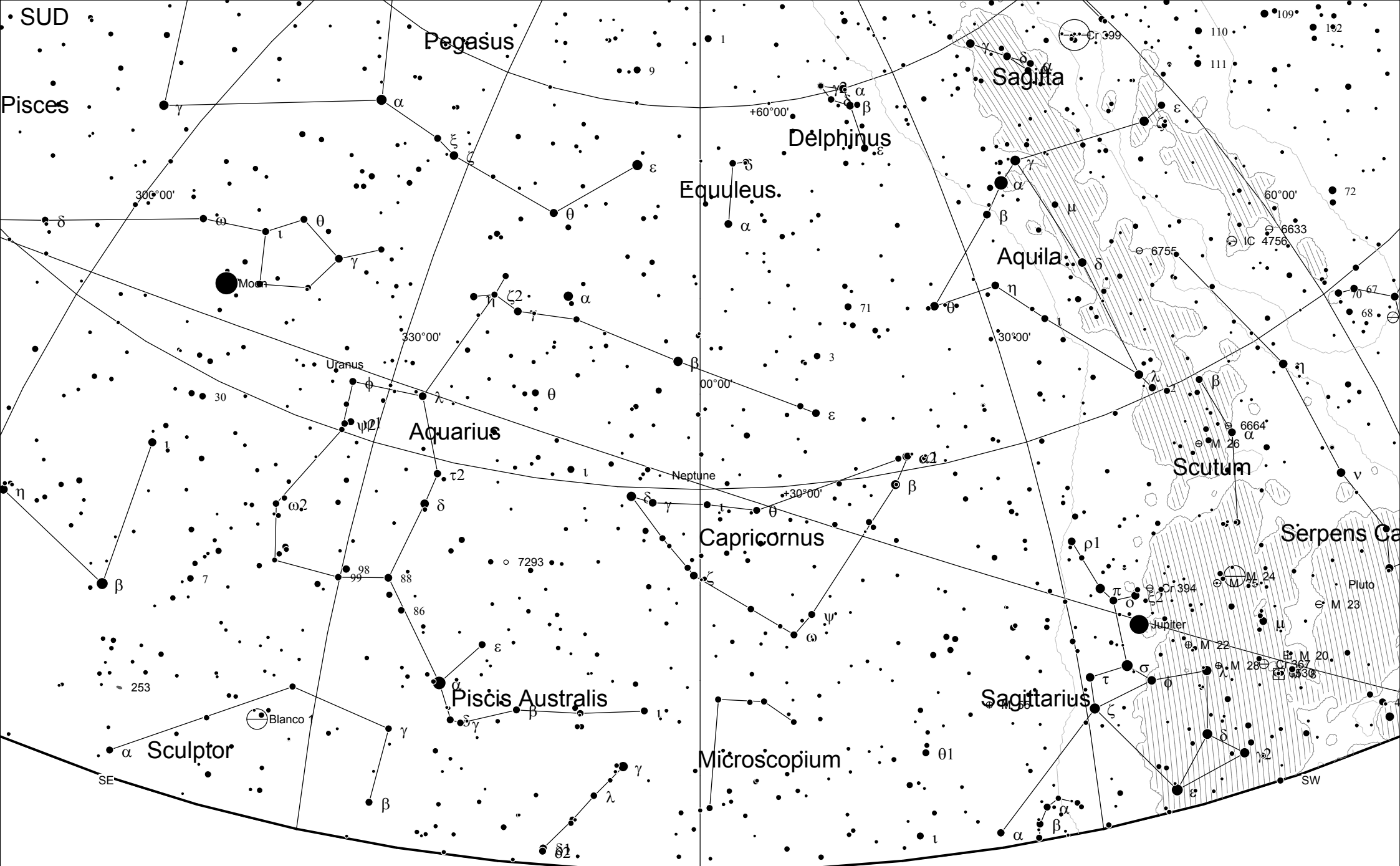
Evenimente

Septembrie 2008

Ziua	Ora	Evenimentul
1	19	Venus la 4.6°N de Lună
1	23	Mercur la 2.5°N de Lună
2	7	Marte la 4.5°N de Lună
3	11	Spica la 2.7°N de Lună
4	4	Saturn la conjuncție
7	6	Antares la 0.3°N de Lună
7	17	PRIMUL PĂTRAR
7	17	Luna la apogeu
8	9	Luna la declinație maximă sudică (-27.5°)
8	21	Mercur la 2.7°S de Marte
9	23	Jupiter la 2.7°N de Lună
11	6	Mercur la elongație estică maximă (27°E)
12	5	Venus la 0.3°N de Marte
13	4	Neptun la 0.7°S de Lună
13	5	Uranus la opoziție
14	22	Mercur la 3.6°S de Venus
15	8	Uranus la 3.6°S de Lună
15	12	LUNĂ PLINĂ
19	7	Venus la 2.4°N de Spica
20	7	Luna la perigeu
21	21	Luna la declinație maximă nordică (+27.5°)
22	8	ULTIMUL PĂTRAR
22	18	Echinoxul de toamnă
23	4	Mercur la 4.0°S de Marte
24	0	Pollux la 4.6°N de Lună
25	7	Marte la 2.3°N de Spica
26	16	Regulus la 1.6°N de Lună
27	19	Saturn la 4.1°N de Lună
29	11	LUNĂ NOUĂ
30	13	Mercur la 1.1°N de Lună
30	16	Spica la 2.6N de Lună

Notă: - timpul este exprimat în ora oficială de vară a României (UT + 3 ore). Hărțile sunt generate pentru București dar pot fi folosite pentru toată țara.

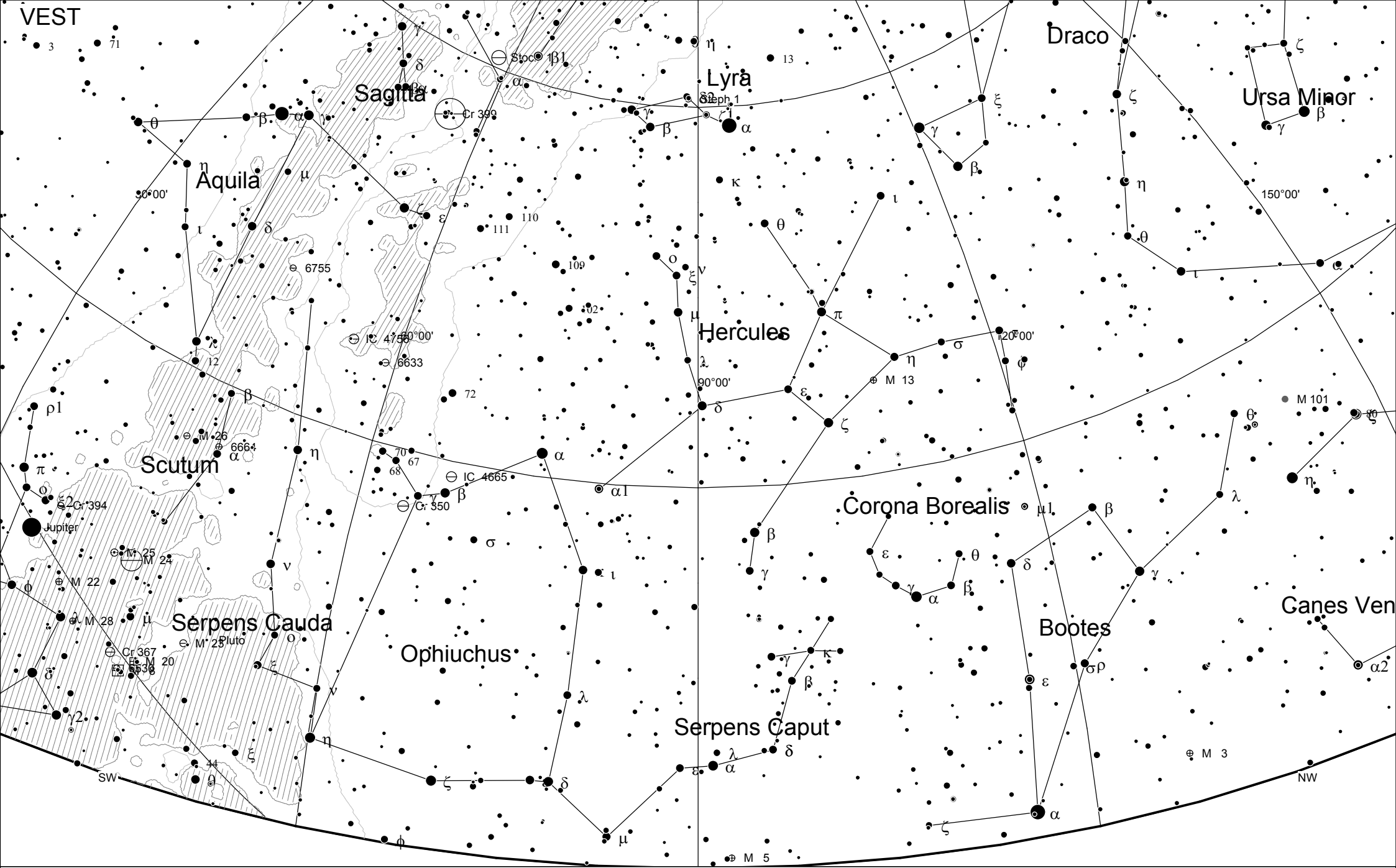
© Hotea Sorin – Toate drepturile rezervate. Hărțile pot fi folosite sau transmise doar cu precizarea sursei și a autorului. Altfel se încalcă legea privind proprietatea intelectuală.



Bucuresti 2008-9-15 23h00m C: 21h25m -11°18' L:+110°00' O:0° ARC HZ Cat: BSC SAC

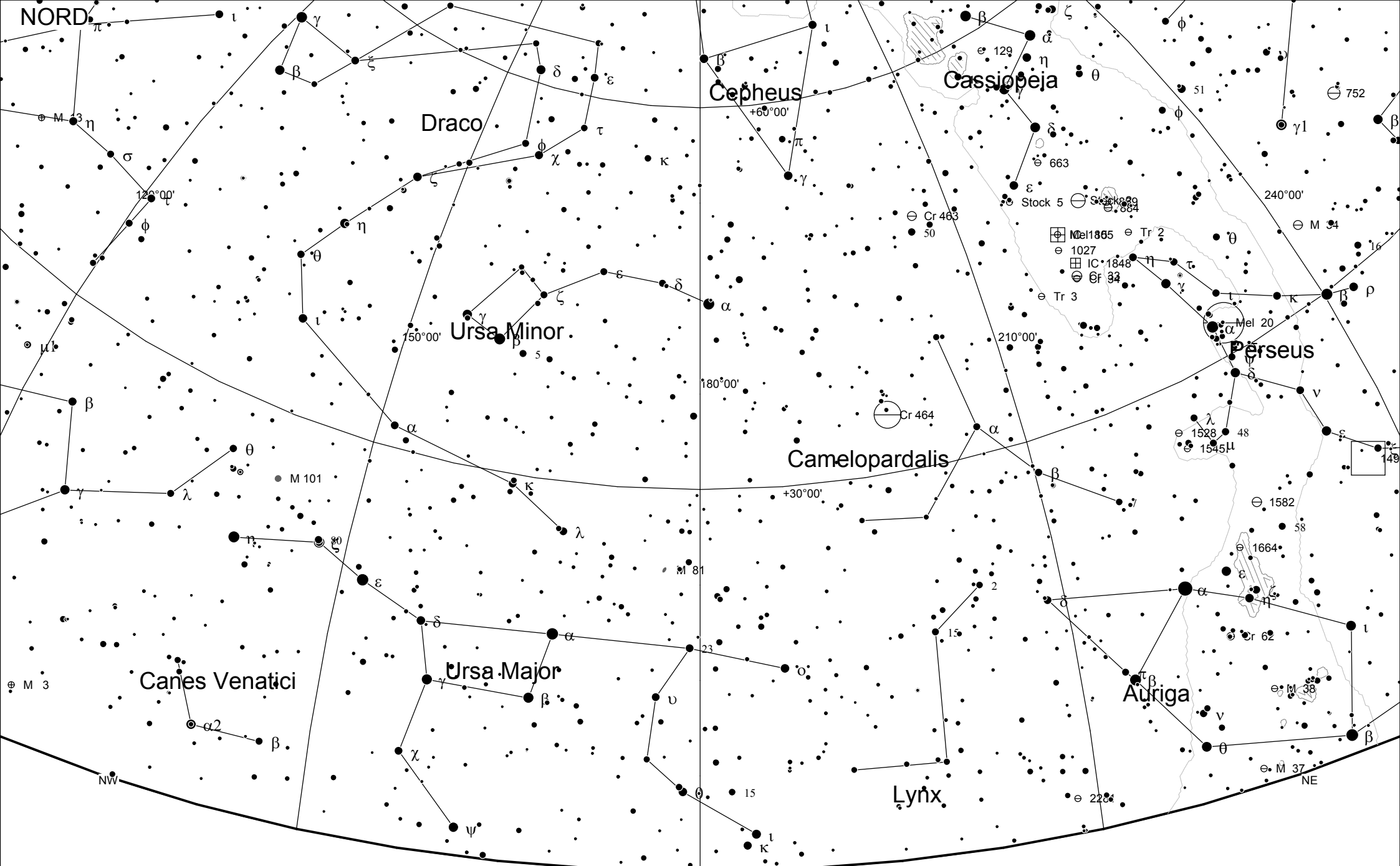
Magnitude: : 0 1 2 3 4 5 6 Variable Double Comet Asteroid Planet

Nebula: Gx Oc Gc PI Neb N+C Star Unk



Magnitude: : 0 1 2 3 4 5 6 Variable Double Comet Asteroid Planet

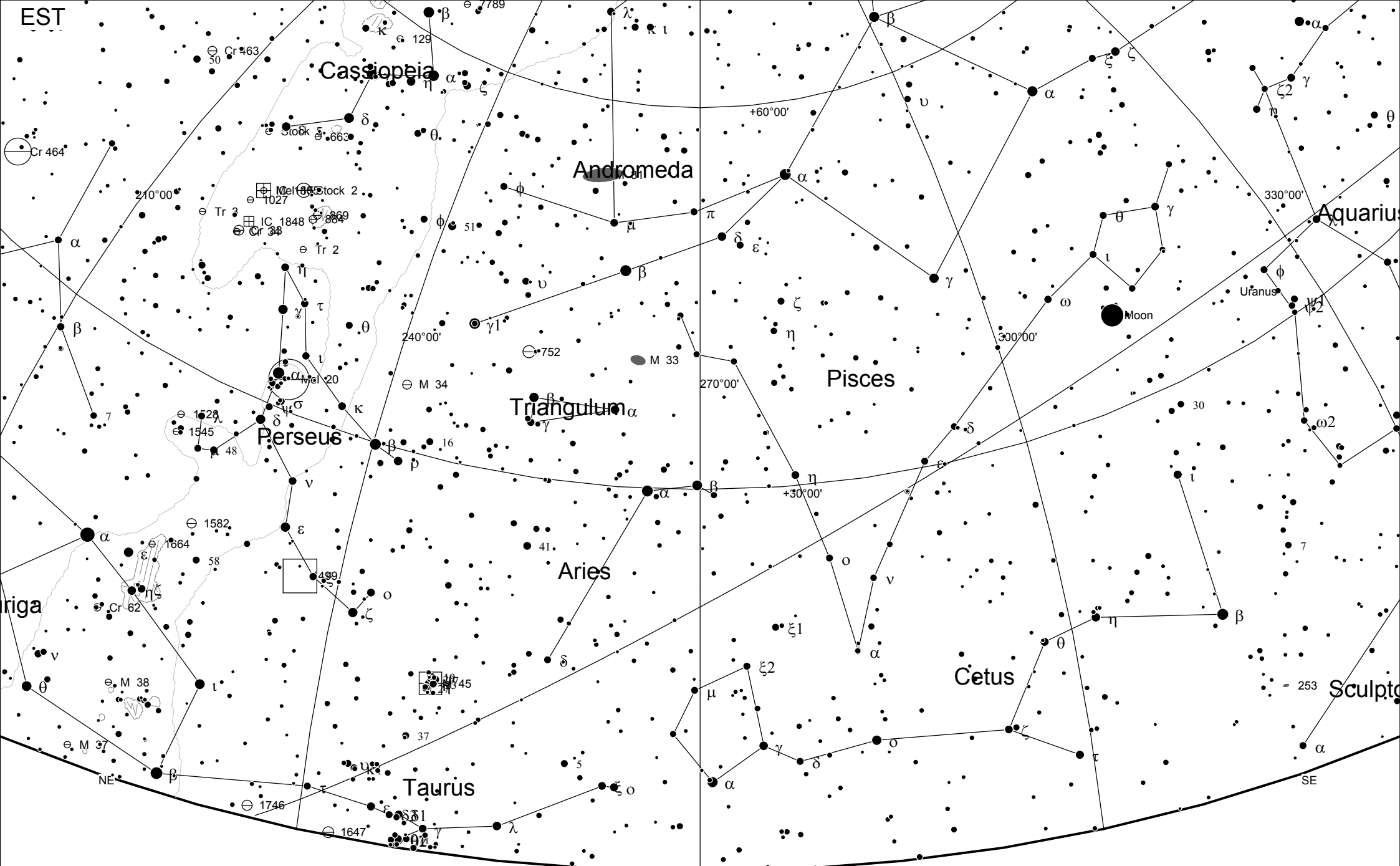
Nebula: Gx Oc Gc PI Neb N+C Star Unk



Bucuresti 2008-9-15 23h00m C: 9h25m +79°51' L:+110°00' O:0° ARC HZ Cat: BSC SAC

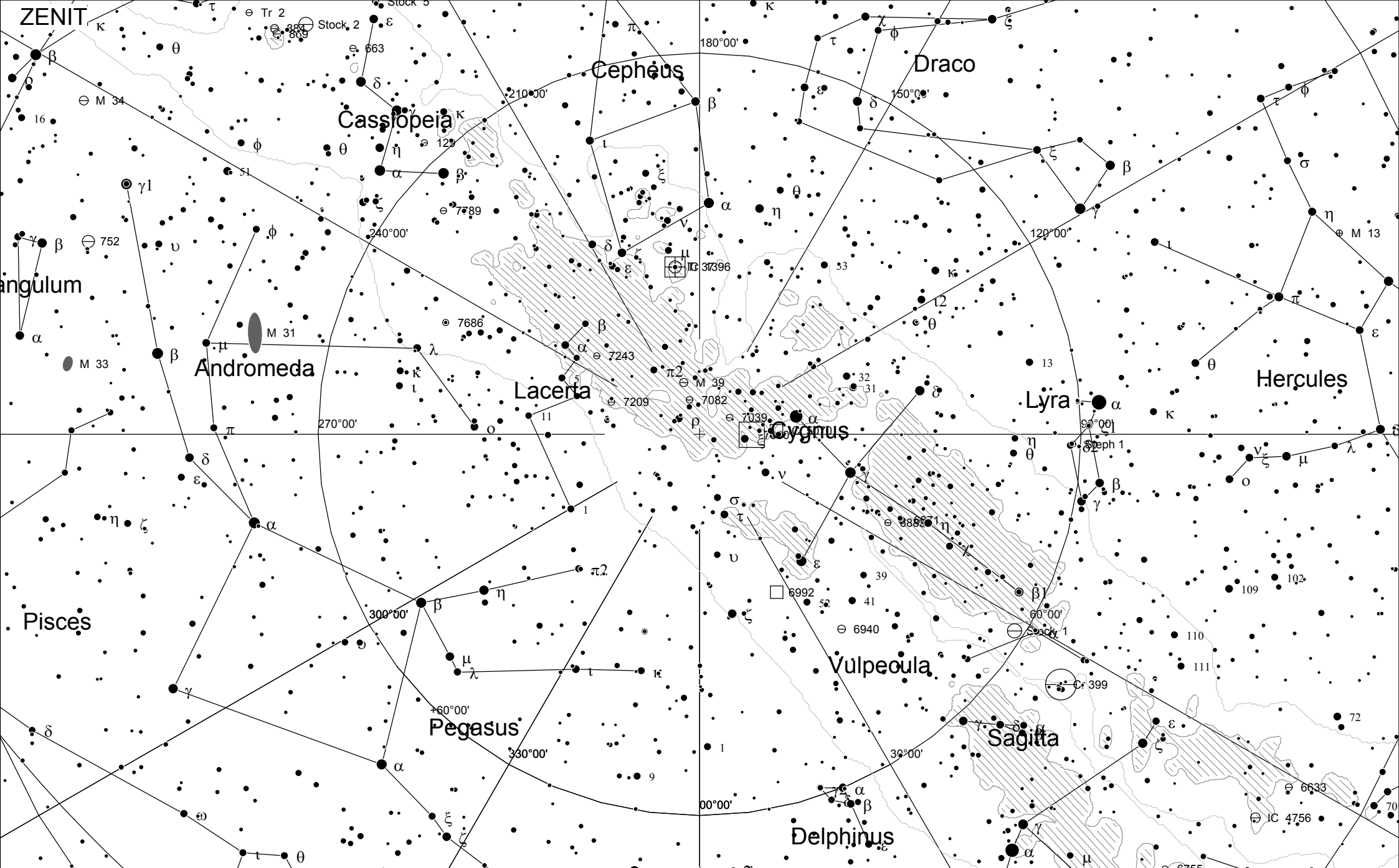
Magnitude: : 0 1 2 3 4 5 6 Variable Double Comet Asteroid Planet

Nebula: Gx Oc Gc PI Neb N+C Star Unk



Bucuresti 2008-9-15 23h00m C: 1h41m +23°13' L: +110°00' O: 0° ARC HZ Cat: BSC SAC

● 0 ● 1 ● 2 ● 3 ● 4 ● 5 ● 6 Variable Double Comet Asteroid Planet
 ○ ⊖ ⊕ ⊙ □ ⊞ + ×
 Nebula: Gx Oc Gc PI Neb N+C Star Unk



Bucuresti 2008-9-15 23h00m C: 21h25m +44°26' L:+110°00' O:0° ARC HZ Cat: BSC SAC

0
 1
 2
 3
 4
 5
 6
 Variable
 Double
 Comet
 Asteroid
 Planet

Gx
 Oc
 Gc
 PI
 Neb
 N+C
 Star
 Unk