

Site-ul AstroInfo – www.astroclubul.org/sorin
&
Astroclubul SARM Sighet

prezintă

Harta Cerului

ianuarie 2009

Harta poate fi folosită la următoarele ore:

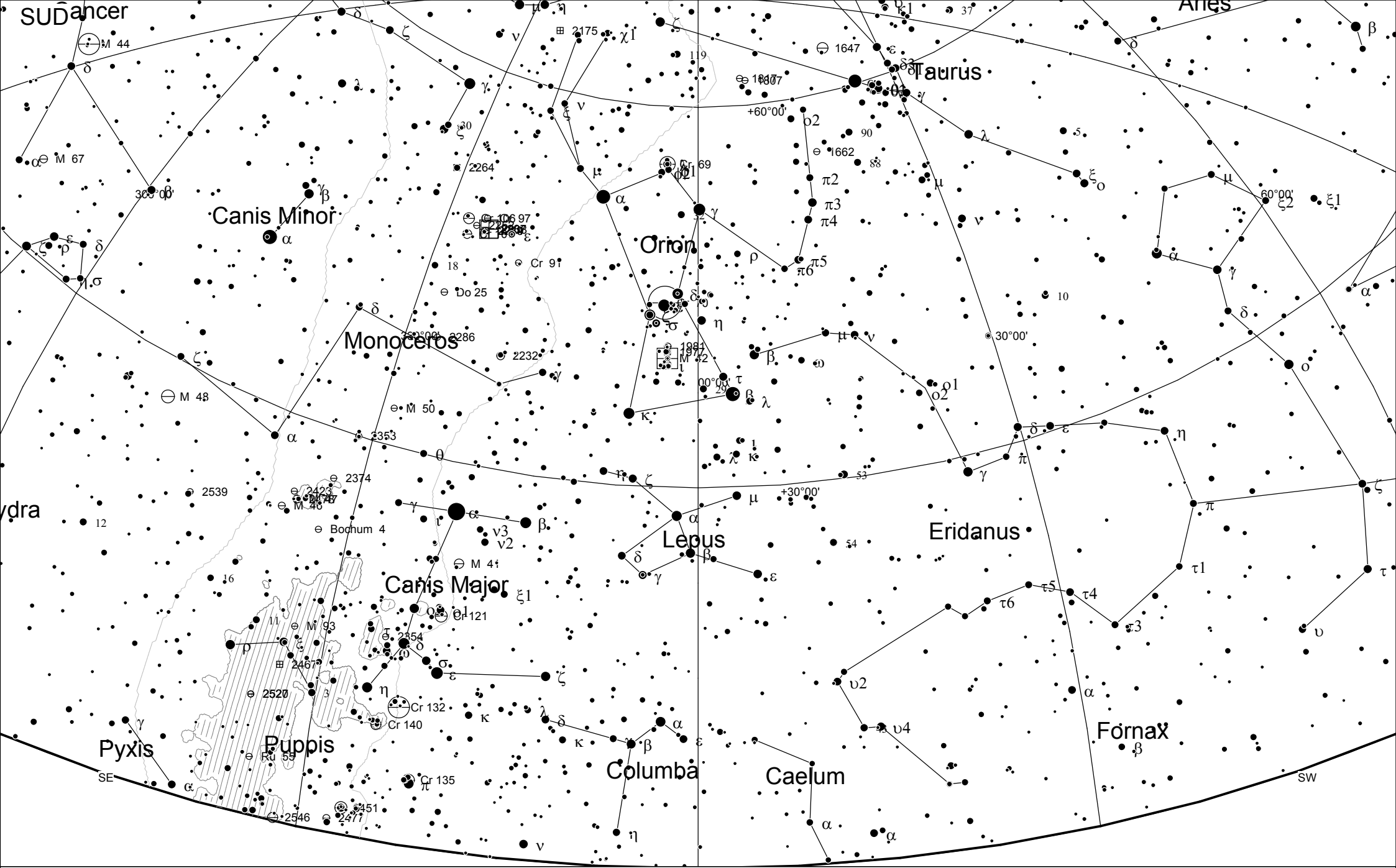
- 1 ianuarie, ora 23.00
- 15 ianuarie, ora 22.00
- 1 februarie, ora 21.00

Evenimente Ianuarie 2009

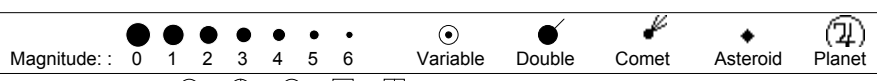
Ziua	Ora	Evenimentul
2	15	Uranus la 4.1°S de Lună
3	15	Maximul curentului de meteori Quadrantide (ZHR=120)
4	16	Mercur la elongație estică maximă (19°)
4	13	PRIMUL PĂTRAR
4	18	Pământul la periheliu (147.1 mil km)
9	7	Luna la declinație maximă (27.0°N)
10	12	Luna la perigeu
11	5	LUNA PLINĂ
11	9	Pollux la 5.2°N de Lună
13	20	Regulus la 2.2°N de Lună
15	1	Venus la elongație maximă estică (47°)
15	9	Saturn la 5.6°N de Lună
17	20	Spica la 3.0°N de Lună
18	4	ULTIMUL PĂTRAR
18	18	Mercur la 3.2°N de Jupiter
19	19	Soarele intră în Capricornus
20	17	Mercur în conjuncție inferioară
21	15	Antares la 0.1°S de Lună
22	15	Luna la declinație minimă (27.0°S)
23	2	Luna la apogeu
24	9	Jupiter în conjuncție
25	4	Marte la 0.7°N de Lună
25	11	Mercur la 4.8°N de Lună
26	6	Jupiter la 0.1°N de Lună
26	9	LUNĂ NOUĂ
26	10	Eclipsă inelară de Soare (Oceanul Indian, Asia de sud-est)
27	12	Mercur la 4.3°S de Marte
27	19	Neptun la 1.6°S de Lună
29	23	Uranus la 4.2°S de Lună
30	11	Venus la 2.5°S de Lună

Notă: - timpul este exprimat în ora oficială de iarnă a României (UT + 2 ore). Hărțile sunt generate pentru București dar pot fi folosite pentru toată țara.

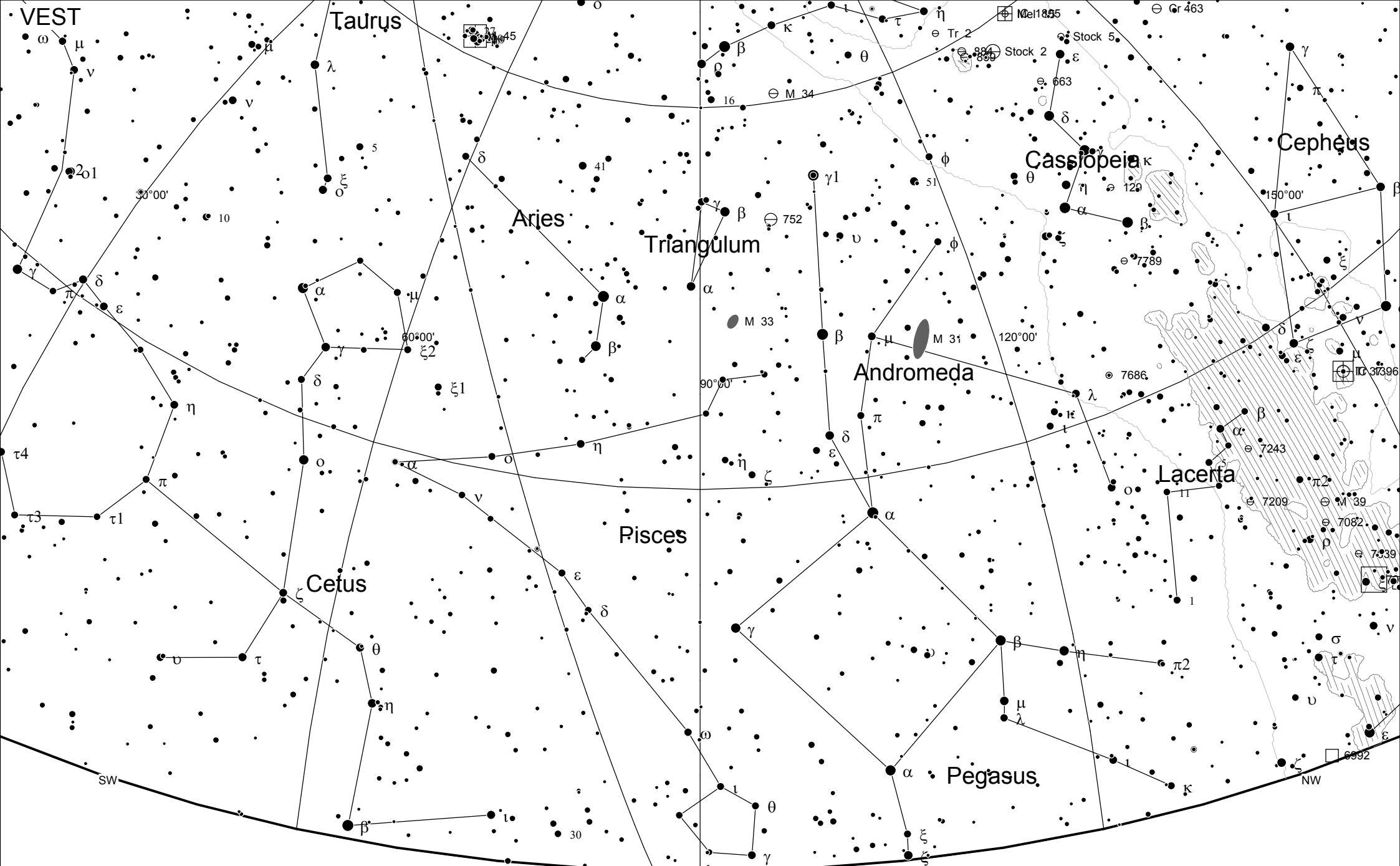
© Hotea Sorin – Toate drepturile rezervate. Hărțile pot fi folosite sau transmise doar cu precizarea sursei și a autorului. Altfel se încalcă legea privind proprietatea intelectuală.



Bucuresti 2009-1-15 22h00m C: 5h26m -11°18' L:+110°00' O:0° ARC HZ Cat: BSC SAC
 4h03m56.60s +08°11'50.0" * HR 1254 HD 25570 Fl: Ba: const: mV: 5.46 b-v: 0.37 sp: F2V pm: 0.169 0.023



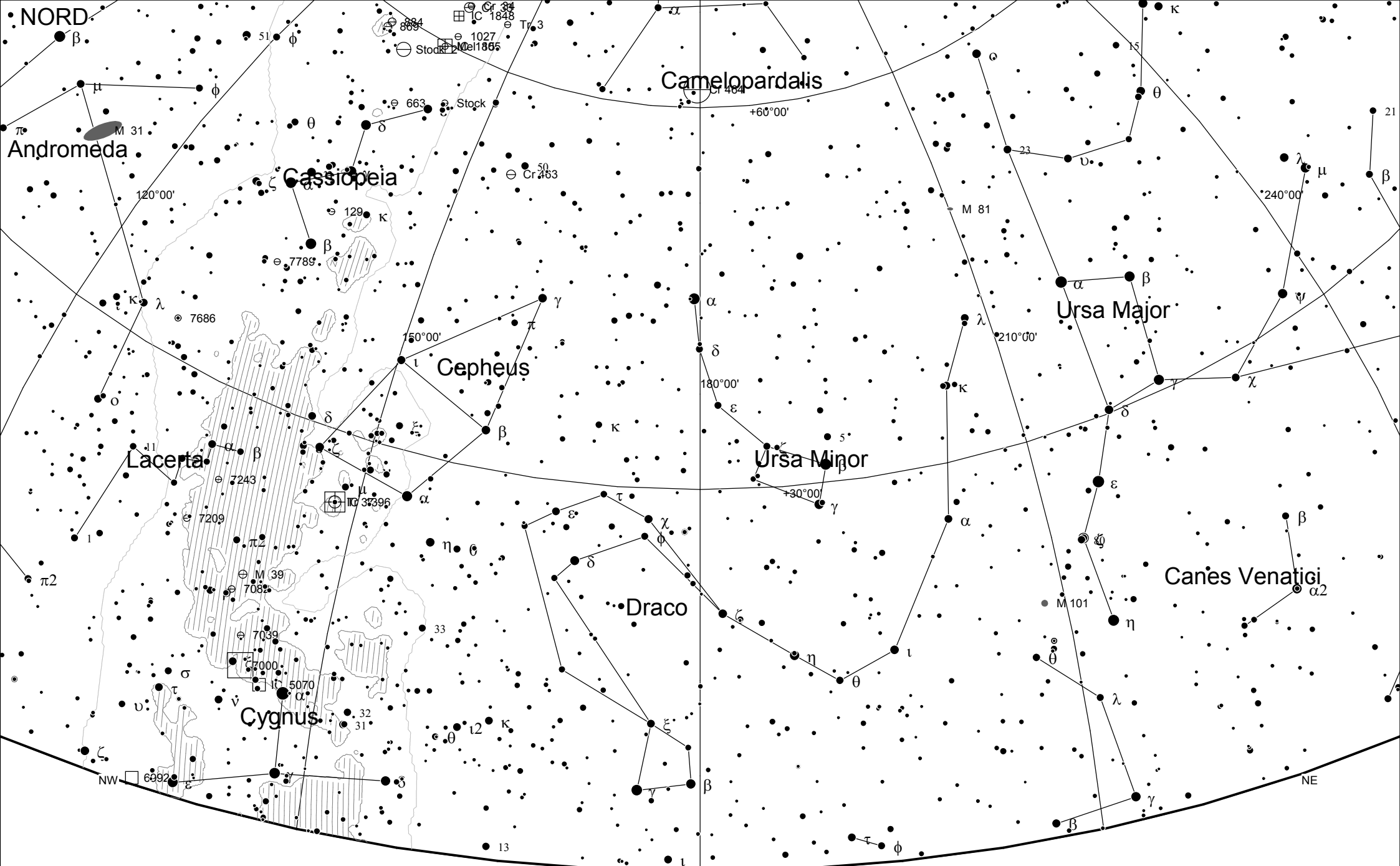
Nebula: Gx Oc Gc PI Neb N+C Star Unk



Bucuresti 2009-1-15 22h00m C: 1h10m +23°13' L:+110°00' O:0° ARC HZ Cat: BSC SAC
 4h03m56.60s +08°11'50.0" * HR 1254 HD 25570 Fl: Ba: const: mV: 5.46 b-v: 0.37 sp: F2V pm: 0.169 0.023

Magnitude: : 0 1 2 3 4 5 6 Variable Double Comet Asteroid Planet

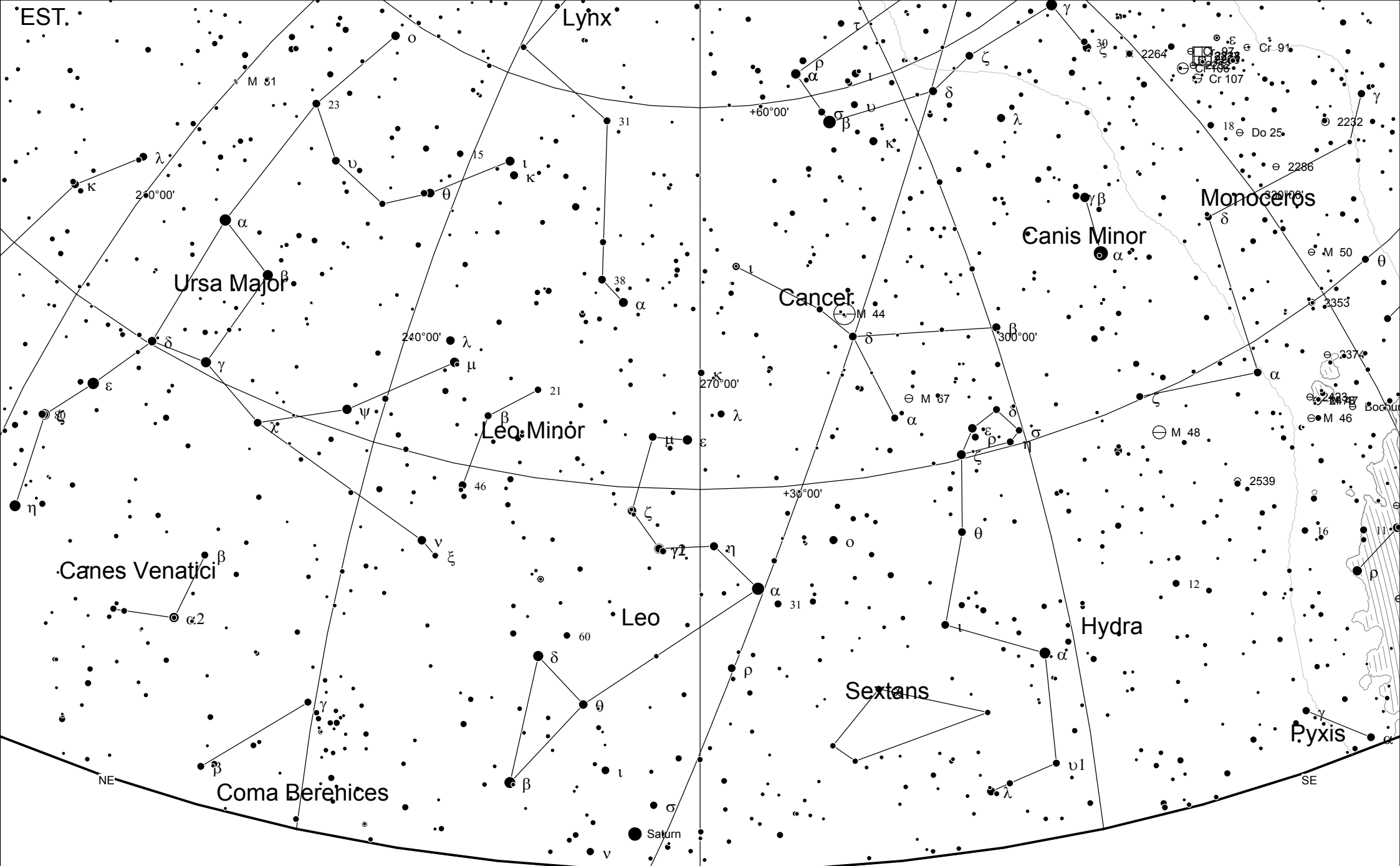
Nebula: Gx Oc Gc PI Neb N+C Star Unk



Bucuresti 2009-1-15 22h00m C: 17h26m +79°51' L:+110°00' O:0° ARC HZ Cat: BSC SAC
 4h03m56.60s +08°11'50.0" * HR 1254 HD 25570 Fl: Ba: const: mV: 5.46 b-v: 0.37 sp: F2V pm: 0.169 0.023

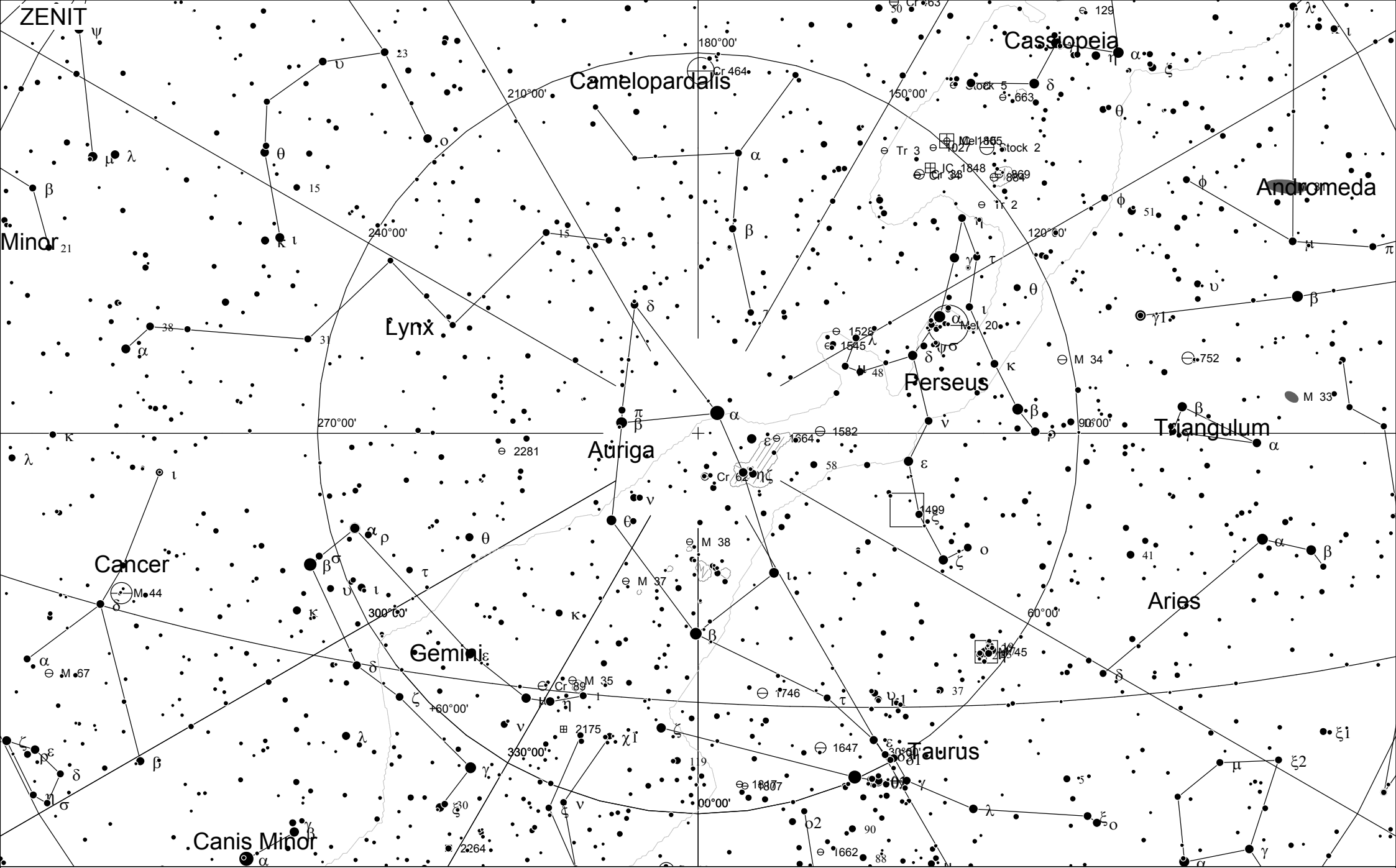
Magnitude: : 0 1 2 3 4 5 6 Variable Double Comet Asteroid Planet

Nebula: Gx Oc Gc PI Neb N+C Star Unk



Bucuresti 2009-1-15 22h00m C: 9h42m +23°13' L: +110°00' O: 0° ARC HZ Cat: BSC SAC
 4h03m56.60s +08°11'50.0" * HR 1254 HD 25570 Fl: Ba: const: mV: 5.46 b-v: 0.37 sp: F2V pm: 0.169 0.023

●	●	●	●	●	●	●	●	○	●	☄	◆	♁
Magnitude: :	0	1	2	3	4	5	6	Variable	Double	Comet	Asteroid	Planet
Nebula:	Gx	Oc	Gc	PI	Neb	N+C	Star	Unk				



Bucuresti 2009-1-15 22h00m C: 5h26m +44°26' L:+110°00' O:0° ARC HZ Cat: BSC SAC
 4h03m56.60s +08°11'50.0" * HR 1254 HD 25570 Fl: Ba: const: mV: 5.46 b-v: 0.37 sp: F2V pm: 0.169 0.023

Magnitude: 0 1 2 3 4 5 6
 Variable Double Comet Asteroid Planet

Nebula: Gx Oc Gc PI Neb N+C Star Unk